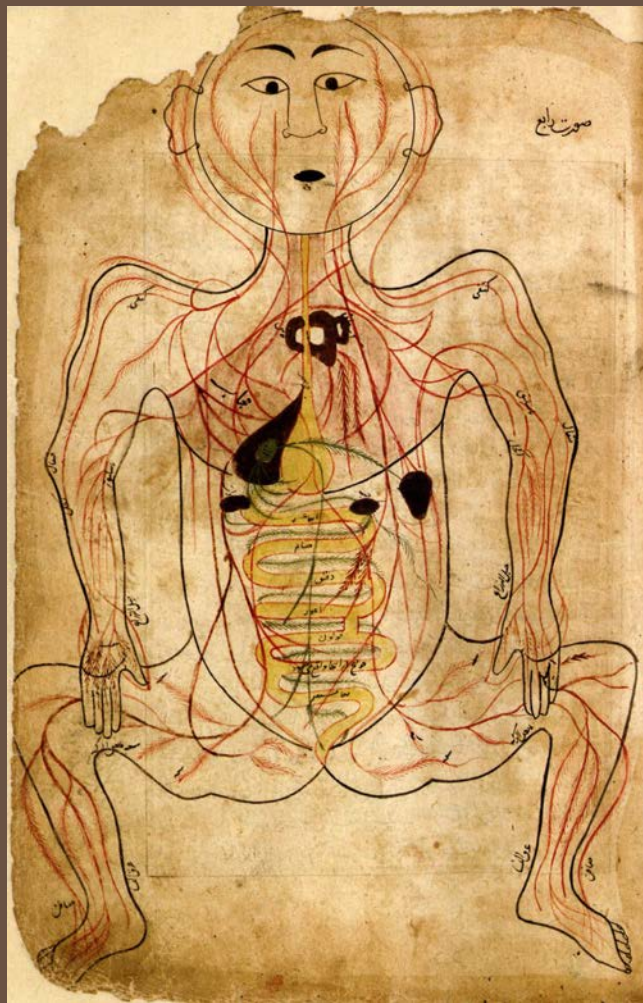


# Les oppositions religieuses à la dissection médicale

Le regard du médecin arabe Ibn Abī Uṣaybi‘a sur ses prédécesseurs grecs, alexandrins et arabes

28-29 novembre 2013

Schéma des vaisseaux sanguins – Mansūr ibn Ilyās, Taṣrīḥ al-Manārij, Khalili Collection of Islamic Art (ms. 387, fol. 20<sup>r</sup>)



Maison de la Recherche (Université de Paris–Sorbonne)

Informations et contact: [ralessi@univ-poitiers.fr](mailto:ralessi@univ-poitiers.fr)

<http://www.orient-mediterranee.com>

